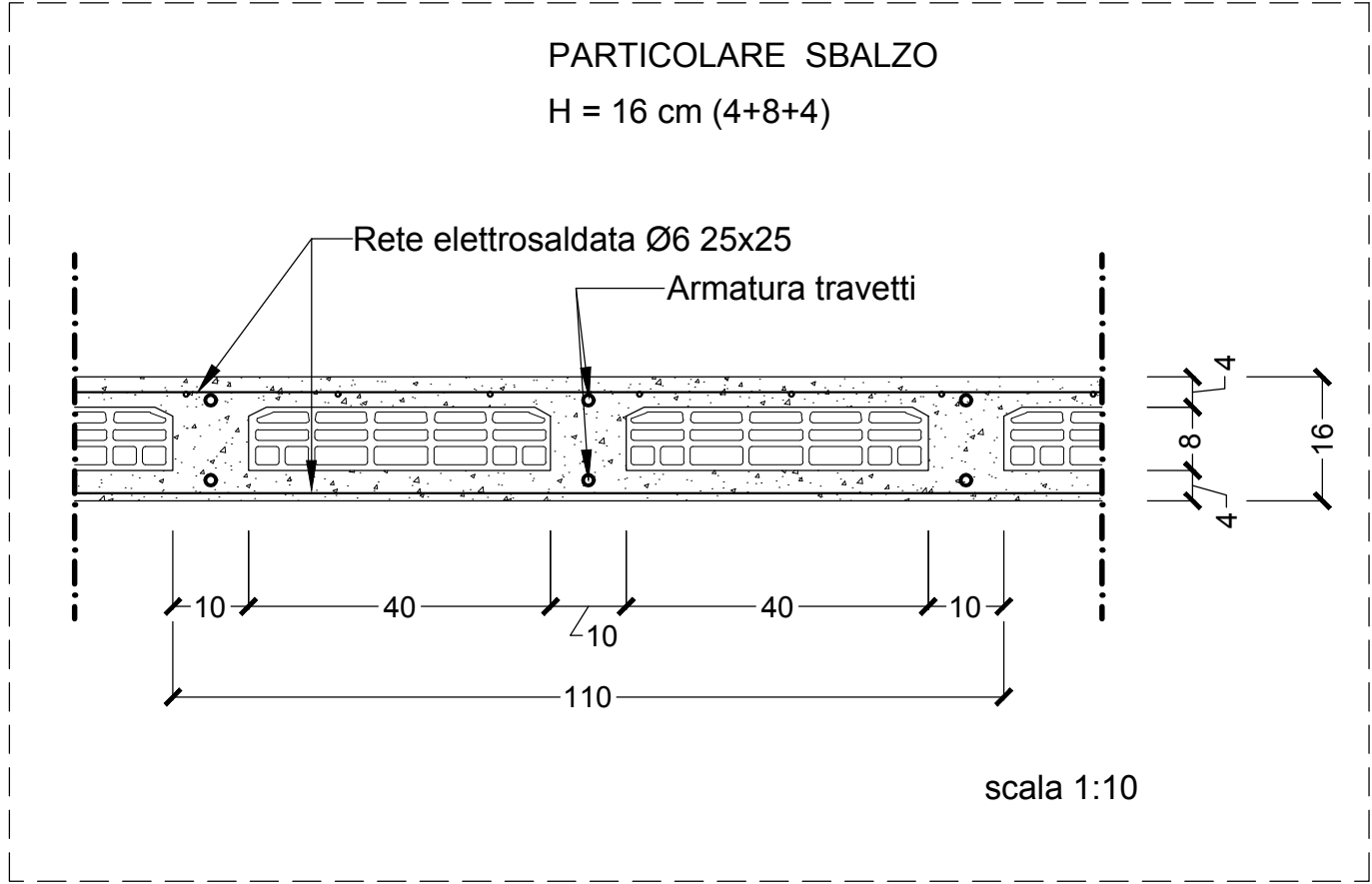
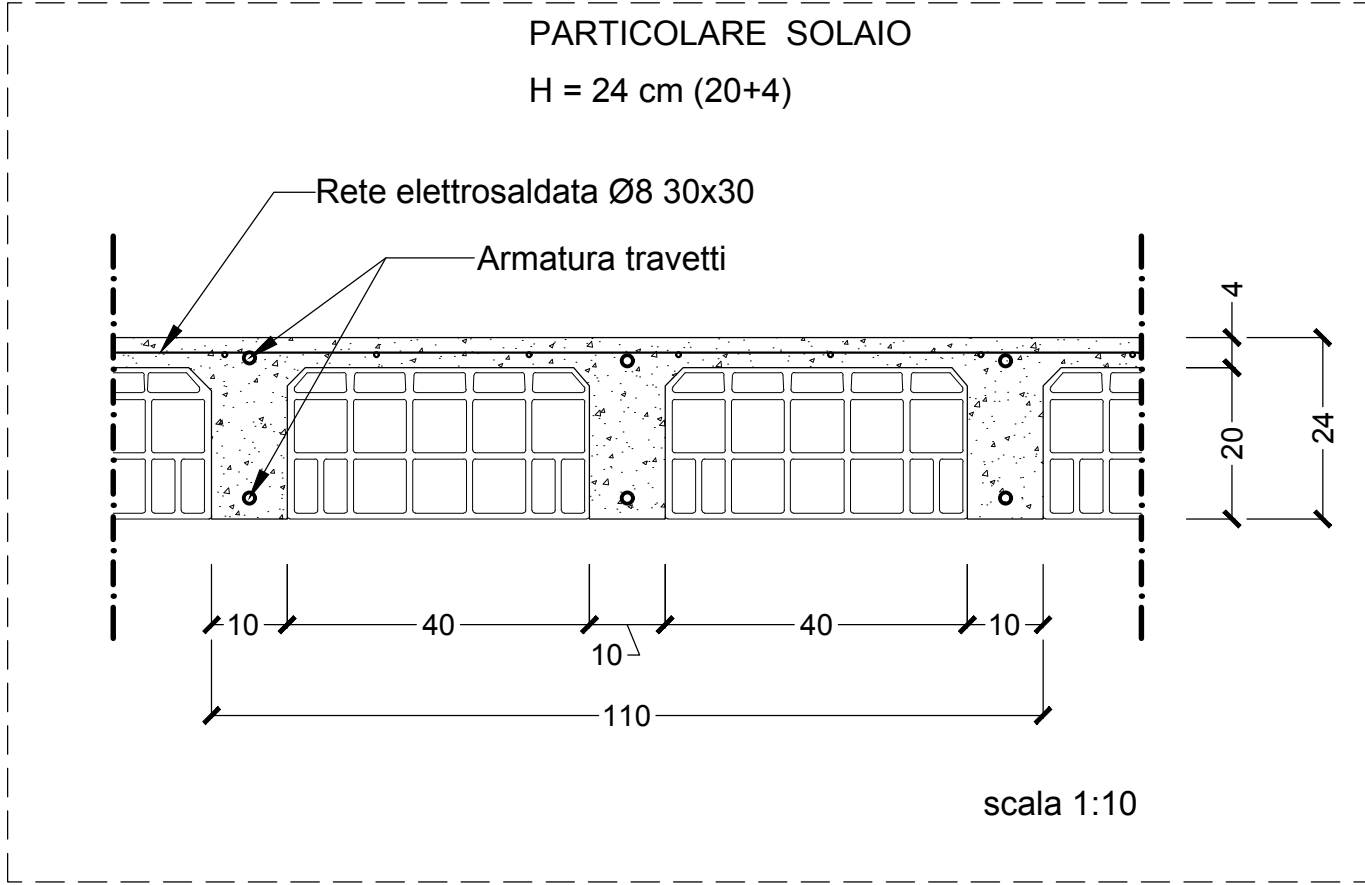
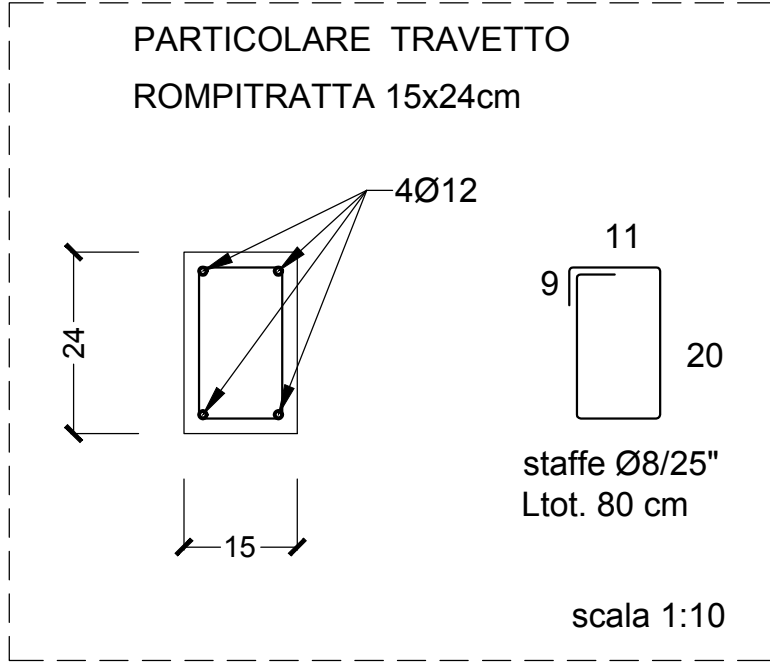
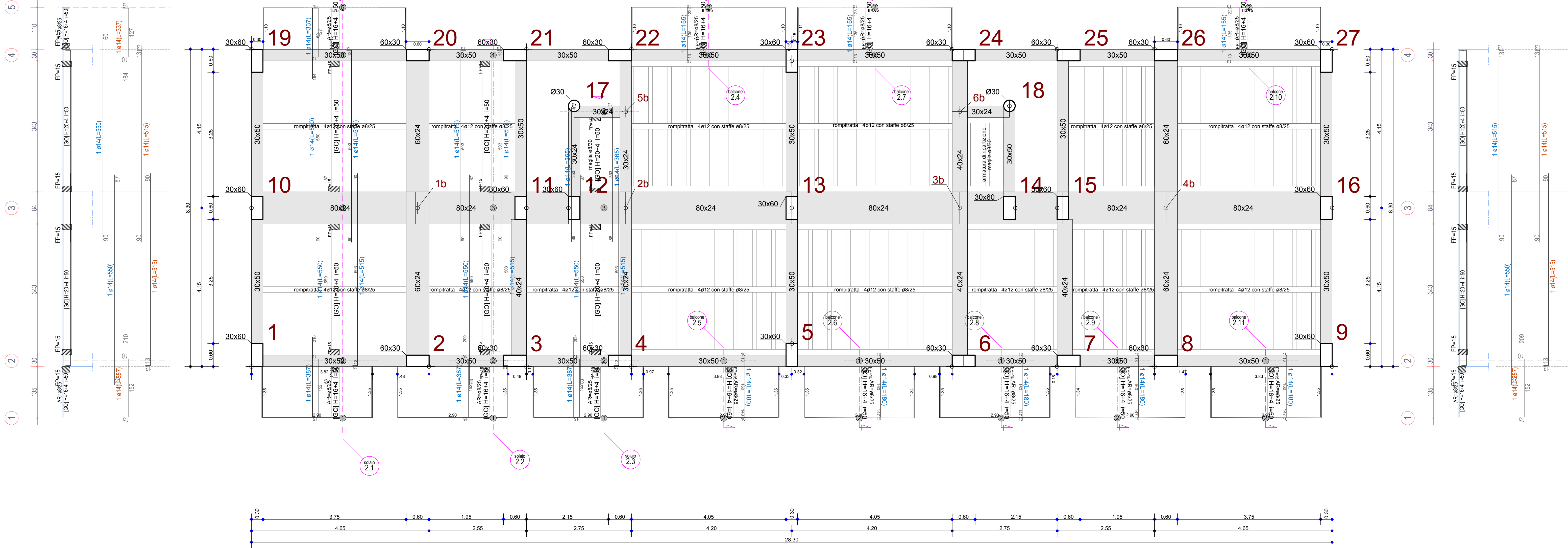


BALCONI ZONA RIBASSATA DI 4 cm



ELENCO MATERIALI	
<b>CALCESTRUZZO CEMENTIZIO</b> CLS MAGRO Conforme alla norma UNI EN 206-1 Classe di resistenza a compressione C12/15  CLS PER FONDAZIONI Conforme alla norma UNI EN 206-1 Classe di esposizione XC2 Classe di resistenza a compressione C30/37 Dimensione massima dell'aggregato Dmax=20mm Classe di consistenza S4  CLS PER PIASTRI - TRAVI - SETTI - SOLAI Conforme alla norma UNI EN 206-1 Classe di esposizione XC1 Classe di resistenza a compressione C30/37 Dimensione massima dell'aggregato Dmax=20mm Classe di consistenza S4  CLS PER MURI Conforme alla norma UNI EN 206-1 Classe di esposizione XC1 Classe di resistenza a compressione C28/30 Dimensione massima dell'aggregato Dmax=20mm Classe di consistenza S4	<b>ACCIAIO PER C.A.</b> ACCIAIO IN BARRE PER GETTI B450C fyk ≥ 450 N/mm²; Rk ≥ 540 N/mm² fy/fyk ≤ 1.35; (ftfy) medio ≥ 1.13  RETI ELETTROSALDATE fyk ≥ 450 N/mm²; Rk ≥ 540 N/mm² fy/fyk ≤ 1.35; (ftfy) medio ≥ 1.13
<b>NOTE E PRESCRIZIONI GENERALI</b>  PRIMA DELL'ESECUZIONE DELLE OPERE DI CUI AL PRESENTE ELABORATO L'IMPRESA HA L'OBBLIGO DI CONTROLLARE TUTTE LE QUOTE E LE MISURE INDICATE IN QUESTO DISEGNO. EVENTUALI DIFFORMITÀ DOVRANNO ESSERE SEGNALATE AL DIRETTORE DEI LAVORI.  PER TUTTI I MANUFATTI PER CUI È PREVISTO IL CONTATTO CON IL TERRENO, SI UTILIZZERANNO CALCESTRUZZI CONFEZIONATI ESCLUSIVAMENTE CON CEMENTI "POZZOLANICI" E DI ALTRO FORNO.  SOVRAPPORRE LE BARRE DI ARMATURA PER ALMENO 40 DIAMETRI, SE NON DIVERSAMENTE SPECIFICATO.  <b>COPRIFERRO PER OPERE IN C.A.</b> (SALVO DIVERSA PRESCRIZIONE NEI SINGOLI ELABORATI).  LE QUOTE ALTIMETRICHE SONO ESPRESSE IN METRI. LE DIMENSIONI E QUOTE DEL DISEGNO SONO ESPRESSE IN CENTIMETRI. SE NON DIVERSAMENTE SPECIFICATO. L'APPALTATORE, PRIMA DELL'ESECUZIONE DELLE OPERE DI CUI AL PRESENTE ELABORATO, HA L'OBBLIGO DI CONTROLLARE TUTTE LE QUOTE E LE MISURE INDICATE IN QUESTO DISEGNO. EVENTUALI DIFFORMITÀ DOVRANNO ESSERE SEGNALATE AL DIRETTORE DEI LAVORI. L'APPALTATORE, PRIMA DELL'ESECUZIONE DELLE OPERE DI CUI AL PRESENTE ELABORATO, HA L'OBBLIGO DI VERIFICARE LA PRESENZA DI EVENTUALI FORMEDIERE INDICATE NEGLI ELABORATI IMPIANTISTICI. PER TUTTI I MANUFATTI PER CUI È PREVISTO IL CONTATTO CON IL TERRENO, SI UTILIZZERANNO CALCESTRUZZI CONFEZIONATI ESCLUSIVAMENTE CON CEMENTI "POZZOLANICI" E DI ALTRO FORNO. LE BARRE DI ARMATURA DEVONO ESSERE RISULTATE ALLE ESTREMITÀ: SOVRAPPORRE LE BARRE DI ARMATURA PER ALMENO 40 DIAMETRI, SE NON DIVERSAMENTE SPECIFICATO. NEL GETTO DI COMPLETAMENTO DEI SOLAI PREVEDERE UNA RETE ELETTROSALDATA Ø50x20x20cm. IL PIANO DI POSA DELLE FONDAZIONI DEVE ESSERE COMPATTATO, PRIMA DEL GETTO DEL MAGRONE, CON RULLO VIBRANTE DOTATO DI PIEDI DI PORCO. PER LE FONDAZIONI PREVEDERE UN GETTO DI PULIZIA (MAGRONE) DI ALMENO 10cm.  <b>COPRIFERRO PER OPERE IN C.A.</b> (SALVO DIVERSA INDICAZIONE NEI SINGOLI ELABORATI)  -OPERE IN FONDAZIONE s=4.0cm -PIASTRI s=3.0cm -TRAVI s=3.0cm -SOLAI E SOLETTE s=2.5cm	
<b>FERRI DISTANZIATORI PER OPERE IN C.A.</b>  MURI MIN 200mm  PLATEE DI FONDAZIONE E SOLETTE MIN 200mm  CONVENZIONI PER OPERE IN C.A.  LA LUNGHEZZA DELLE PARTI DI BARRE (ESPRESSE IN cm) È "PIÙ O TUTTO" (NORME ISO/DIN 4046)	



## Comune di PONTECAGNANO FAIANO

(Provincia di Salerno)

INTERVENTO DENOMINATO "EX CAMINO REAL" IN VIA MAR MEDITERRANEO E VALORIZZAZIONE CON LA COSTRUZIONE DI UN CENTRO RIFUGIO PER DONNE VITTIME DI VIOLENZA. CUP: F62F22000210006.

Interventi rientranti nel Piano Nazionale di Ripresa e Resilienza e nel Piano Nazionale Complementare Missione 5 (Inclusione Sociale) Componente 3 (Interventi speciali per la coesione sociale)  
Investimento 2 - Valorizzazione dei beni confiscati alle mafie finanziati dall'unione europea - NEXTGENERATIONEU

### PROGETTO DEFINITIVO-ESECUTIVO



Elaborato:

#### STRUTTURE CARPENTERIA 2° IMPALCATO



PROGETTISTA  
Ing. Niggiro BONADIES

Salerno febbraio 2025

Agg.

Scala 1:50

TAV.

PE

STR 10

V. IL SINDACO  
Dott. Giuseppe LANZARA